

## Son Fonctionnement

Domaine de Grosbois-Cour lavater-94470 Boissy St Léger

Tel 01 45 99 02 36 Fax 01 45 99 02 76 Port : 06 70 56 64 53  
email : [fasquelle.della-rocca@wanadoo.fr](mailto:fasquelle.della-rocca@wanadoo.fr)

# **SOMMAIRE**

**OBJET**

**CONSTITUTION**

**FONCTIONNEMENT**

**METHODE DE TRAVAIL**

**SCHEMA**

## **OBJET**

- Développer les relations sous ses aspects économiques, fiscaux, sociaux et juridique
- entre ses adhérents et les pouvoirs publics,
- Coordonner les actions de ses adhérents par la proposition de réformes et d'adaptation du droit positif,
- Informer ses adhérents, en développant la communication utile à leur gestion de ces entreprises
- en créant un trait d'union entre les réseaux de communication des structures (maisons mères, syndicats, associations groupements nationaux) par le biais de leurs bulletins d'informations, sites Internet, par la diffusion de textes, directives, ainsi que par les médias,
- Assurer un service de veille destinée à recenser tous les projets législatifs ou réglementaires nationaux, européens, internationaux,
- Organiser et mettre en place des événements tels que congrès ou réunion en vue de la réalisation

## **Les Membres Fondateurs**

**Syndicat des Eleveurs de Chevaux de Sang en France**

**Syndicat National des Entraîneurs, Drivers et Jockeys  
de Chevaux de Courses au Trot en France**

**Syndicat des Etalonniers Particuliers au Trot**

**Association des Entraîneurs au Galop**

**Groupement Hippique National**

Sa coordination a été confiée à **DELFA** dirigée par Martine Della-Rocca Fasquelle, chargée de développer les relations entre les membres (**GESCA**), en servant d'interface entre le groupe des entreprises du secteur cheval en agriculture et les pouvoirs publics au sens large.

## Principe de Fonctionnement

1- Selon les besoins exprimés, des dossiers sont ouverts.

2- Chaque dossier ouvert est porté par une structure, membre de **GESCA** .

*Sont associés, au nom de cette structure, les noms des autres structures participant à l'élaboration du document final.*

3- Les informations relatives à la progression du dossier en cours de vie sont immédiatement transmises par **DELFA** aux membres du groupe **GESCA** afin de produire une interaction la plus efficace possible.

4-Pour que le groupe **GESCA** puisse être informé sur des dossiers externes, **DELFA** associe d'autres syndicats et association de la filière cheval aux travaux. **DELFA** s'engage alors à organiser la concertation par **GESCA**, avant toutes interventions auprès des pouvoirs publics.

# Méthode de travail

**a)**- Après réflexion des experts, une réunion est annoncée à tous les membres de façon qu'ils puissent juger si le thème les concerne.

**b)** - Un choix de dates est proposé aux membres de **GESCA**. En fonction des réponses, une date est arrêtée.

**c)**- Le lieu est laissé à la discrétion de **DELFA**.

**d)** - Les personnes présentes à la réunion constituent la commission.

*- Pour renforcer l'efficacité du travail de ladite commission, des experts ayant le profil correspondant au domaine de compétences recherchées sont invités à participer en qualité de conseillers*

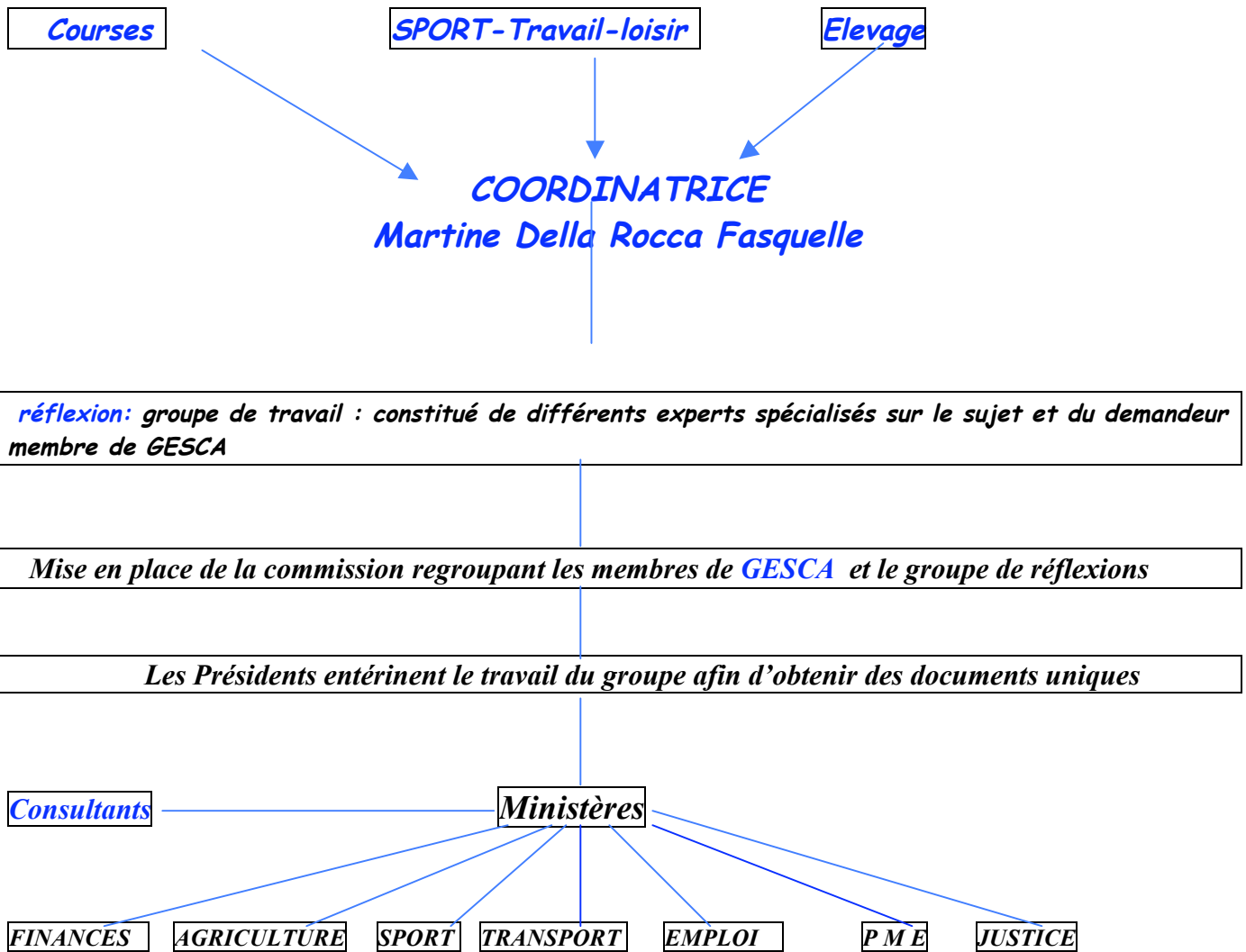
**e)** - Le compte rendu de la réunion est envoyé à toutes les personnes présentes.

*Les personnes absentes reçoivent également le compte rendu de la réunion de façon à leur donner la possibilité de réagir le cas échéant et de participer éventuellement aux réunions futures.*

Cette méthode de travail évite que le texte final soit contesté auprès des pouvoirs publics.

# SCHEMA

- *Coordination du groupe des Entreprises du secteur cheval en agriculture (GESCA)*



**Invités, si besoin :**

*Représentants des Groupes Cheval Sénat, Assemblée Nationale, Parlementaires, Sociétés mères des courses, Fédérations et autres structures non-membre de GESCA*